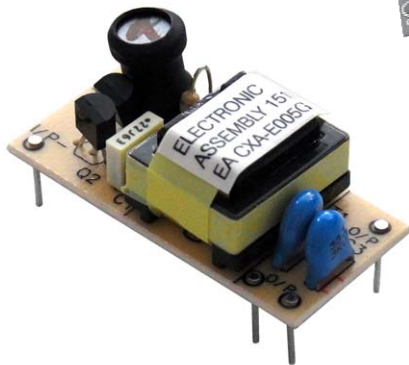
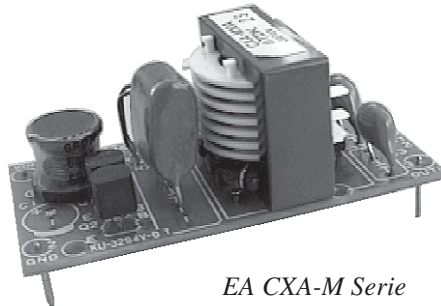


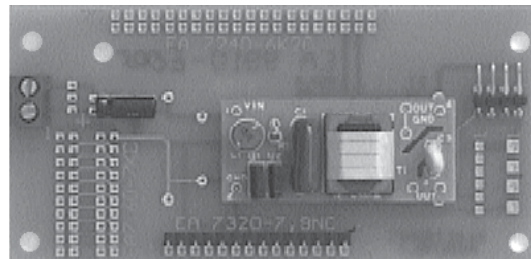
CCT - INVERTER FÜR KALTKATHODEN BELEUCHTUNG



EA CXA-E005G



EA CXA-M Serie



EA 9910-xxx

TECHNISCHE DATEN

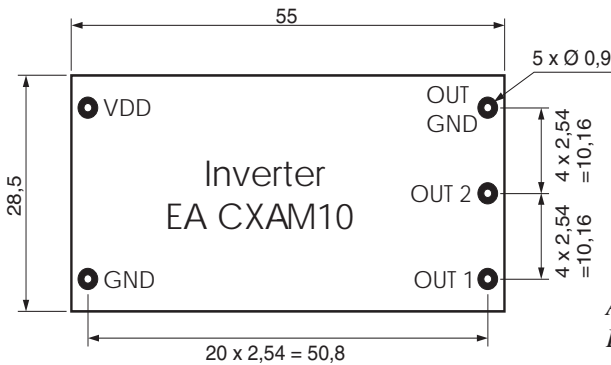
- * FÜR 1 ODER 2 KALTKATHODENRÖHREN
- * VERSORGUNG 5V, 12V ODER 24V
- * HOHER WIRKUNGSGRAD
- * FLACHE BAUWEISE (EA CXA-E005G)
- * STECKER BOARD
- * KOMPLETT MIT MONTAGEPLATINE UND SCHRAUBKLEMMEN LIEFERBAR (EA 9910-XXX SERIE)

BESTELLBEZEICHNUNG

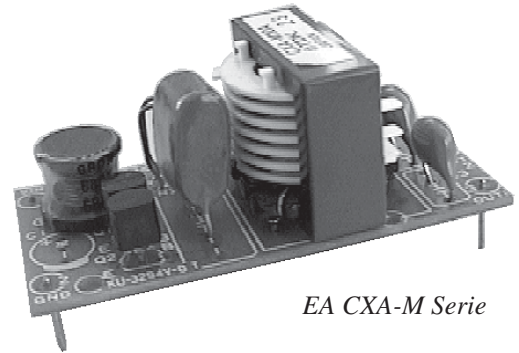
CCT-INVERTER FÜR 5V
 CCT-INVERTER FÜR 12V
 CCT-INVERTER FÜR 24V
 CCT-INVERTER MINI FÜR 5V

EA CXA-M10A
 EA CXA-M10L
 EA CXA-M10M
 EA CXA-E005G

CCT - INVERTER FÜR 5V, 12V UND 24V



Abmessungen in mm (Draufsicht)
Bauhöhe max. 21mm (o. Pins)



EA CXA-M Serie

INVERTER EA CXA-M10A(L,M)

Die Kaltkathodenbeleuchtung von großen und mittleren LCD-Grafikdisplays wird am einfachsten über einen Inverter EA CXA-M10A(L,M) betrieben. Die Inverter sind für Versorgungsspannungen von 5V, 12V und 24V Gleichspannung lieferbar. Der Stromverbrauch bei typ. 850mA/5V (typ. 400mA/12V, typ. 250mA/24V).

ANSCHLUSS

An den CCT-Inverter können ein oder zwei Kaltkathodenröhren angeschlossen werden. Wenn nur eine Röhre versorgt werden soll, können zur Steigerung der Helligkeit die beiden Ausgänge "OUT1" und "OUT2" parallel geschaltet werden (ca. 1,2-fache Helligkeit).

Achtung: Es ist unter allen Umständen zu vermeiden, daß der Inverter ohne Last betrieben wird! In jedem Fall soll mindestens einer der beiden Ausgänge beschaltet sein, da sich sonst Spannungen >1,2kV aufbauen, welche die Isolation des integrierten Trafos zerstören.



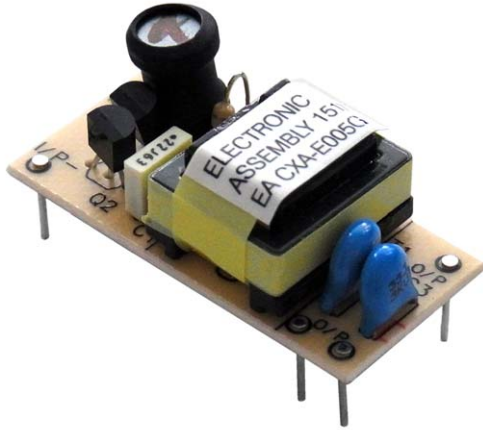
Außenbeschaltung des Inverters

BESTELLBEZEICHNUNG

CCT-INVERTER FÜR 5V VERSORGUNG
CCT-INVERTER FÜR 12V VERSORGUNG
CCT-INVERTER FÜR 24V VERSORGUNG

EA CXA-M10A
EA CXA-M10L
EA CXA-M10M

MINIATUR CCT - INVERTER



Input Characteristics						
Parameter	Symbol	min.	typ.	max.	Unit	Remark
Input voltage	V _{in}	4,5	5,0	5,5	V	
Operating temp.	Top.	0		50	°C	
Storage temp.	T _{stor.}	-20		+85	°C	

Output Characteristics						
Parameter	Symb	min.	typ.	max.	Unit	Remark
Output voltage	V _{out}	-	-	450	V _{rms}	V _{in} =5V
Start voltage	V _v	-	900	-	V _{rms}	
Tube current	I _L	-	5	-	mA	V _{in} =5V
Working frequency	f	-	30	-	kHz	

CCT- (CFL-)INVERTER EA CXA-E005G

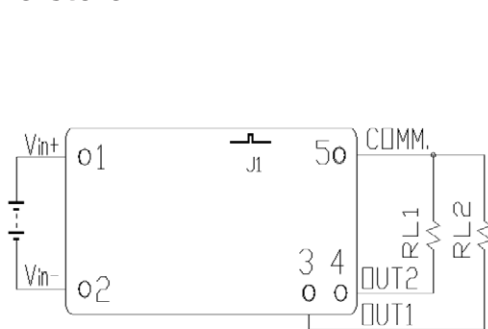
Die Kaltkathodenbeleuchtung von kleinen LCD-Grafikdisplays wird am einfachsten über den Inverter EA CXA-E005G betrieben. Der Inverter ist extrem kompakt und wird mit 5V Gleichspannung versorgt.

ANSCHLUSS

Die Beleuchtung kann aber auch über die Pins kontaktiert werden. Es stehen 2 Ausgänge mit typ. 5mA zur Verfügung.

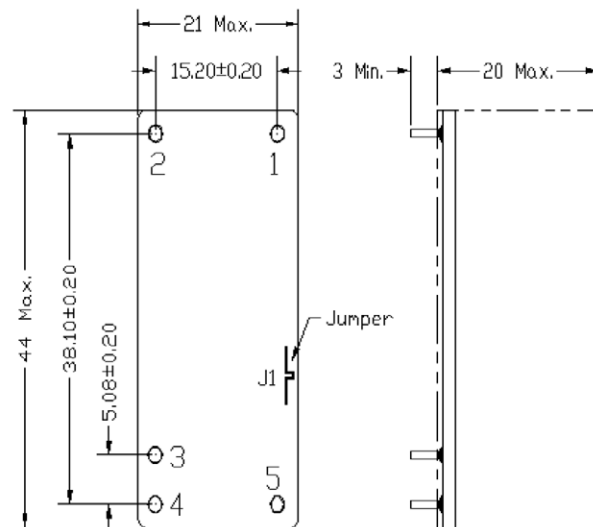
Die Ausgänge sind massebezogen. Zur Erhöhung der Leistung / Helligkeit können auch beide Ausgänge parallel geschaltet werden (I_{OUT} ca. 9 mA). Bitte beachten Sie, dass dann selbstverständlich mit einer schnelleren Alterung der Röhre zu rechnen ist.

Achtung: Es ist unter allen Umständen zu vermeiden, dass der Inverter ohne Last betrieben wird, da sich sonst Spannungen >900V aufbauen, welche die Isolation des integrierten Trafos zerstören.



Applikationsbeispiel

Abmessungen in mm



BESTELLBEZEICHNUNG

CCT-INVERTER FÜR 5V

EA CXA-E005G

EA CXA-SERIE

Diese Seite ist leer