

Sofort lauffähiges TFT

SPI - I²C - RS-232
(RS-485 - USB)

- * Kein Controllerboard erforderlich !
- * RS-232 + I²C-Bus + SPI
- * Zeichensätze & Grafikfunktionen
- * 3,2" und 4,3" in Farbe
- * Single supply +5V (3,2" auch +3,3V)
- * Inkl. Touchpanel Controller
- * T_{Op.} -20..+70°C



3.2"
EA eDIPTFT32-ATP



4.3"
EA eDIPTFT43-ATP

**ELECTRONIC
ASSEMBLY**
making things easy

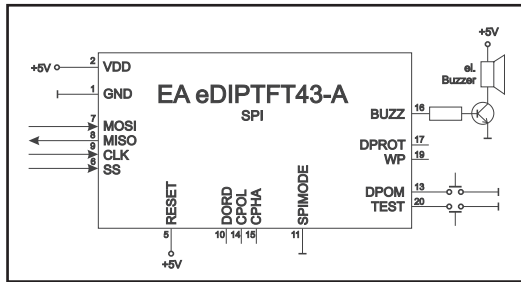
BRILLIANT UND KLUG

Per Touch bedienen auf 3,2" und 4,3"

In Handys, Kameras und PDA's haben sich inzwischen die TFT-Displays durchgesetzt. Verständlich, dass auch in der Industrie vermehrt Farbdisplays eingesetzt werden. Über die farbige Darstellung lassen sich z.B. wichtige Prozessparameter oder Grenzwertüberschreitungen hervorheben. Gleichzeitig unterstreicht ein farbiges TFT-Display automatisch auch die Wertigkeit und das Image eines Gerätes. Auch die unerreichte Brillanz und der exzellente Kontrast begeistern auf Anhieb.

Komplexe Ansteuerung ? Nein !

Wenn sich nun aber die Entwickler die typischen Standarddisplays am Markt genauer ansehen, fällt oftmals die Entscheidung gegen ein Farbdisplay. Dies liegt



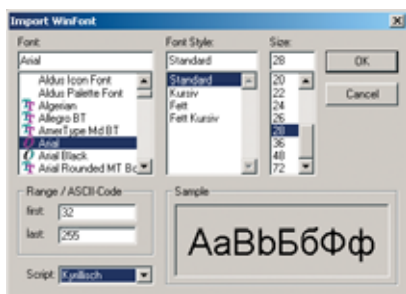
daran, dass der erforderliche Aufwand für die Ansteuerung dieser Displays ein PC-ähnliches System erfordert. Die Kosten hierfür liegen schnell bei dem mehrfachen Preis des Displays selbst. Auch der hohe Stromverbrauch und das langsame Booten machen diese Lösung unhandlich. Zudem ist die Entwicklung mit einem ganz beträchtlichen, eigenem Hard- und Softwareaufwand verbunden. Dies ist für Stückzahlen von einigen 100 bis 1.000 Stück nicht rentabel. Der Zeit- und Kostenaufwand für eine komplette Eigenentwicklung ist eindeutig zu hoch.



Die Lösung

Es gibt aber eine Alternative: die Verwendung eines *intelligenten* Displays. Dies lässt sich auf einfachste Weise in ein typisches Mikrokontrollersystem integrieren. Es ist samt Touchpanel sofort betriebsbereit.

Als Stromversorgung sind für das 3,2" Display +3,3~5V erforderlich und für das 4,3" Display +5V. Zur Anbindung stehen 3 verschiedene Schnittstellen RS-232, I²C und SPI zur Verfügung. Bereits integriert und sofort nutzbar sind neben diversen Schriftarten auch mächtige Grafikfunktionen. Bilder mit bis zu 65.536 Farben können sofort als JPEG, BMP, TGA und GIF (inkl. Animation) ins interne FLASH eingebunden werden. Auch Firmenlogos werden mühelos dargestellt. Veränderbare Zeichensätze (kyrillisch, hebräisch, arabisch..) eröffnen auf einfache Art die Möglichkeit, internationalen Ansprüchen gerecht zu werden.



Characteristics				
Value	Condition	EA eDIPFT32	EA eDIPFT43	Unit
Resolution		320x240x3	480x272x3	dots
Dimension		82x61	107x71	mm
Size		3.2	4.3	inch
Operating Temp.		-20..+70		°C
Operating Voltage		3.3-5V	5	V
Brightness (white)	w/o. Touch	700	500	cd/m ²
	with Touch	550	410	cd/m ²
Power Supply	Backlight 100%	160/120	180	mA
	Backlight off	37/25	80	mA

Das Touchpanel

Dank Touchpanel und FLASH-Technologie ist es in Einfaches, eine simple und eingängige Benutzerführung zu erstellen. Dies liegt daran, dass immer nur die Tasten bzw. Funktionen sichtbar sind, welche im jeweiligen Betriebsmodus benötigt werden; Doppeltastendrucke oder tief verschachtelte Menüs sind nicht mehr nötig und vermeiden von vorne herein Fehlbedienungen. Eine Vielzahl von weiteren Funktionen unterstützten die Verwendung. Individuelle Tastengrößen und -anordnungen sind möglich; auch Einstellungen mit einem Schieberegler sind schnell realisiert.

Die umfassende Funktionalität macht dieses Display zu einem kompletten, vielseitigen HMI, welches gleichzeitig extrem kompakt aufgebaut ist. Der Betriebstemperaturbereich ist für -20..+70°C ausgelegt. Eine lange Verfügbarkeit und der hohe Qualitätsanspruch zeugen von den Zielmärkten Industrie, Automotive und Medizin.

Als Zubehör ist eine schwarz eloxierte Einbaublende aus Aluminium lieferbar, die das Display direkt an der Frontplatte befestigt. Weiterhin ist ein USB Programmerboard für die einfache Verwendung des onboard FLASH Speichers verfügbar.



Montagelasse



Weitere Informationen und ein komplettes Datenblatt finden Sie im Internet unter www.lcd-module.de

ELECTRONIC ASSEMBLY
making things easy

Tel. +49-(0)8105-77 80 90
Fax +49-(0)8105-77 80 99
info@lcd-module.de